

PROVINCIE ANTWERPEN

GEMEENTE Stabroek - Hoevenen

2de afdeling sectie I nr. 345 KG/deel

LOT	kad. nr. sectie	Oppervlakte m ² :
G1	345 KG/deel	36,15
G2	345 KG/deel	19,41
G3	345 KG/deel	19,55
G4	345 KG/deel	19,65
G5	345 KG/deel	19,89
G6	345 KG/deel	20,04
G7	345 KG/deel	20,17
G8	345 KG/deel	26,40
A	345 KG/deel	3,76
B	345 KG/deel	4,10
P1	345 KG/deel	126,43
P2	345 KG/deel	81,03

Schaal : 1/ 200



COORDINATEN DER GRENSPUNTEN :

1	X= 77.560	Y= 103.501
2	X= 72.942	Y= 103.694
3	X= 71.057	Y= 107.274
4	X= 76.949	Y= 110.252
5	X= 78.949	Y= 110.252
6	X= 82.476	Y= 106.077
7	X= 79.585	Y= 111.665
8	X= 79.956	Y= 111.799
9	X= 80.522	Y= 110.276
10	X= 85.237	Y= 107.680
11	X= 87.688	Y= 114.561
12	X= 85.053	Y= 114.561
13	X= 80.522	Y= 110.276
14	X= 80.522	Y= 110.276
15	X= 93.598	Y= 111.679
16	X= 90.559	Y= 117.465
17	X= 83.261	Y= 118.009
18	X= 83.261	Y= 118.009
19	X= 89.246	Y= 114.566
20	X= 87.382	Y= 121.085
21	X= 88.552	Y= 121.609
22	X= 89.652	Y= 119.935
23	X= 89.652	Y= 109.340
24	X= 109.456	Y= 103.865
25	X= 132.733	Y= 113.044
26	X= 134.696	Y= 106.037
27	X= 113.044	Y= 113.044
28	X= 89.652	Y= 113.044
29	X= 89.652	Y= 113.044
30	X= 89.652	Y= 113.044
31	X= 89.652	Y= 113.044

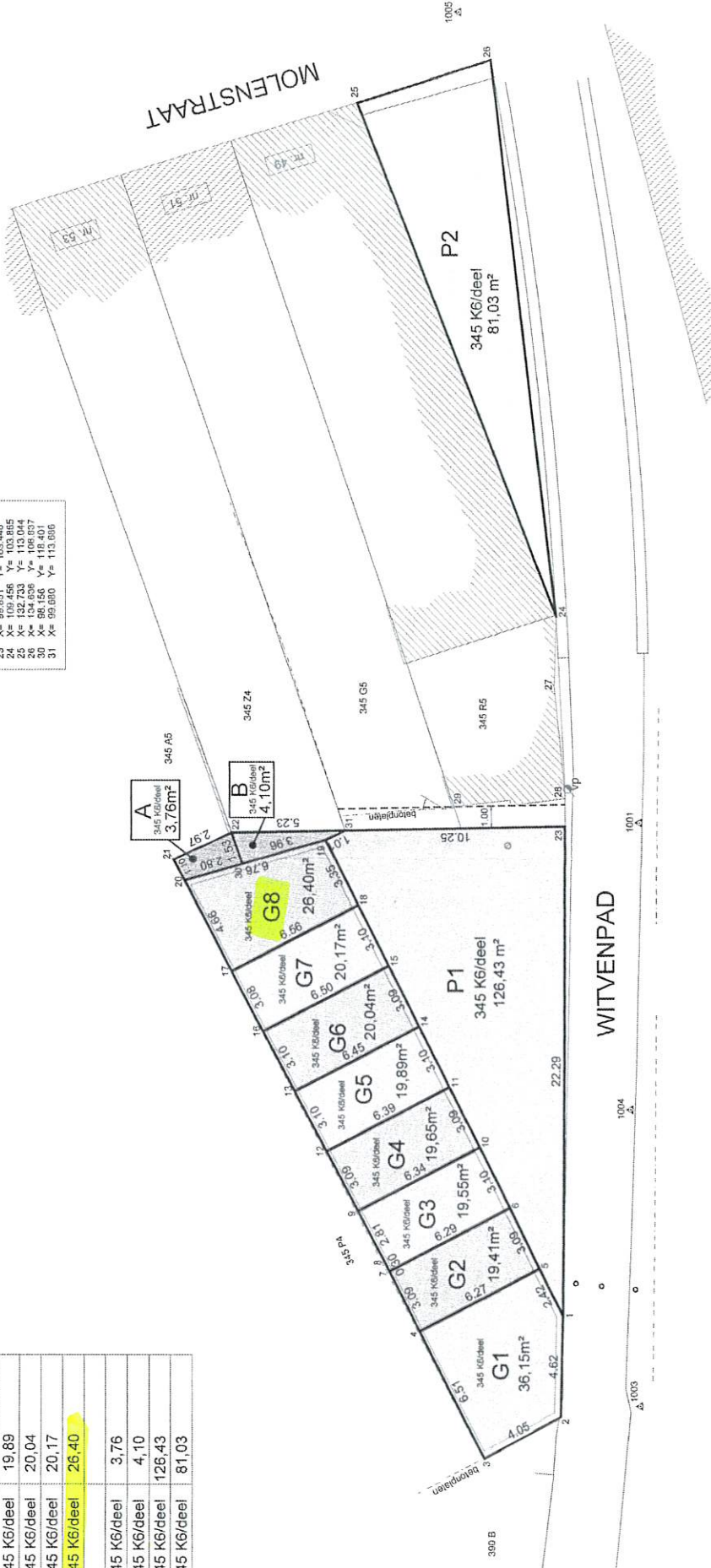
COORDINATEN DER OPSTELPUNTEN :

1001	X= 100.000	Y= 100.000
1003	X= 73.422	Y= 100.000
1004	X= 86.938	Y= 100.450
1005	X= 106.813	Y= 106.303

27	X= 106.170	Y= 103.982
28	X= 101.107	Y= 103.459
29	X= 100.759	Y= 108.704

COORDINATEN DETAILPUNTEN :

27	X= 106.170	Y= 103.982
28	X= 101.107	Y= 103.459
29	X= 100.759	Y= 108.704



Opgemaakt door ondergetekende, landmeter-expert,
 beëdigd voor de Rechtbank van Eerste Aanleg te Antwerpen.
 Brasschaat, 6 juli 2012.

[Handwritten signature]
 Lieven MONDEN
 Landsmeetster

Phins Kavallei 88 - 2930 Brasschaat - Tel./Fax : 03/653.25.77